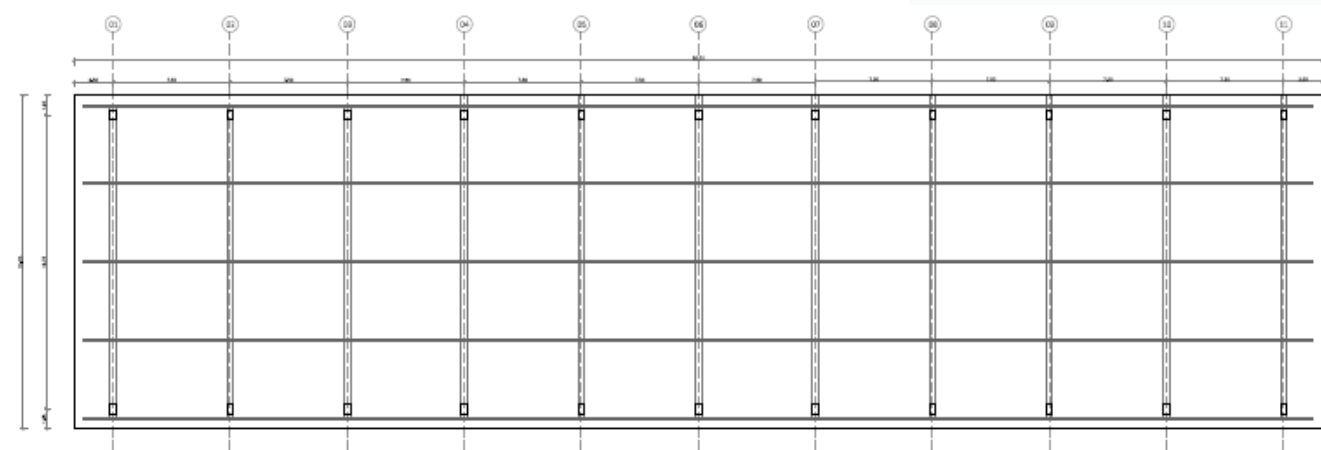
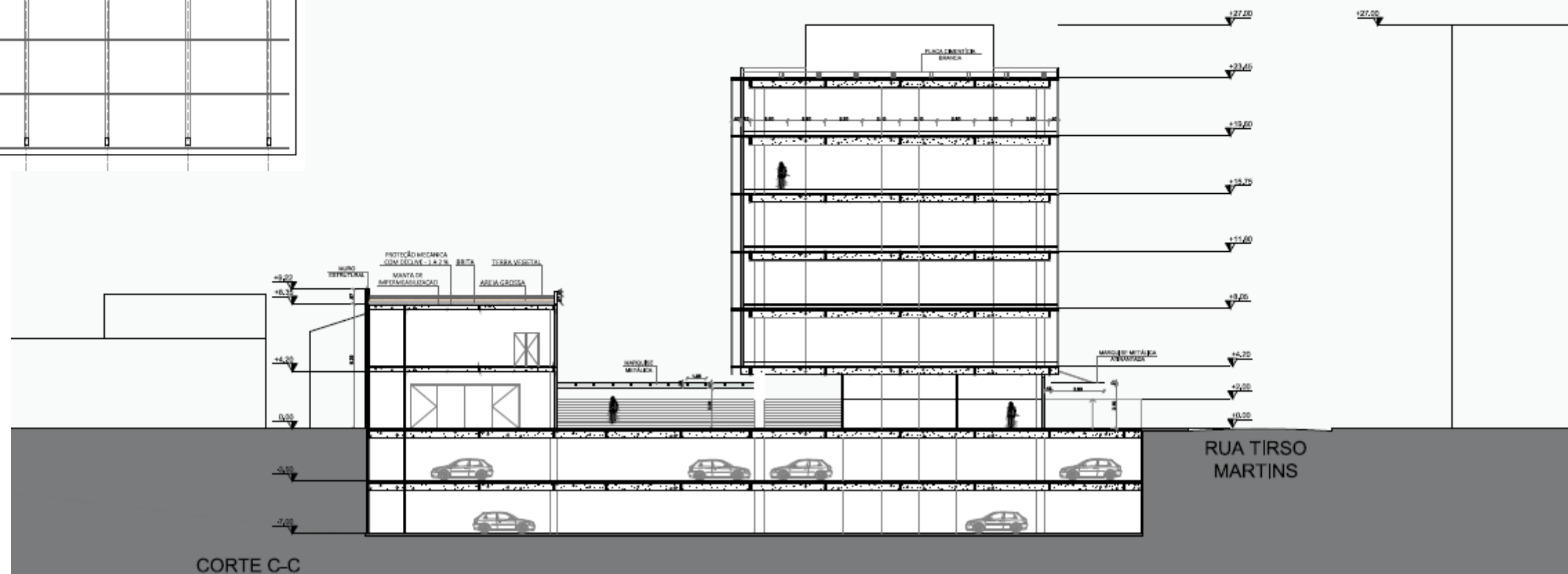


CONSTRUTIVA / ESTRUTURAL



O sistema estrutural está modulado em vãos de 7.5m (nos dois volumes), pois como se trata de um escritório adotei o módulo de 1.25m. Os pilares possuem uma dimensão de 40X60 cm, junto com as vigas, quais são de concreto protendido e acompanham os vãos de 7.5m, sustentando a laje steel-deck. Nervuras de rigidez, com uma largura mais esbelta, estão vencendo o vão de maior comprimento, para dar maior resistência ao sistema estrutural. Nas fachadas do edifício de escritório projetei uma malha metálica, que possui um sistema estrutural engastado nas minhas vigas protendidas.



ESTÉTICA / POÉTICA

O bairro Vila Mariana, mais especificamente a Rua Domingo de Moraes, é uma “grande avenida” que não tem uma identidade definida no sentido de uma estética presente, possuindo muitos sobrados e alguns edifícios com gabaritos altos. É uma região em desenvolvimento, sofrendo constantes mudanças. Em todas as minhas decisões de projeto, me preocupei com a questão do gabarito do entorno, e na “imagem” que meu objeto refletirá. Por ser um edifício que funcionará abrangendo tecnologias, meu intuito foi de criar um espaço transparente, que remete ao uso de vidros, e um material que remeta a tecnologia, neste caso, escolhi o aço, que foi usado para a proteção contra a incidência solar, uma malha metálica, que funciona como brise. Passando um conceito de leveza e transparência.

URBANIDADE / TERRITÓRIO

Novas tecnologias estão em constante desenvolvimento e se estabelecendo diretamente na vida das pessoas, gerando uma mudança no processo de trabalho e no comportamento dos profissionais, quais para desfrutarem da mesma precisam estar inteirados com as mudanças estabelecidas. A idéia de criação de um espaço publico e comunitário, que se resume a um térreo livre, com comércios, restaurantes, áreas verdes, junto com um equipamento tecnológico, proporcionou a criação de um centro de Pesquisas e treinamentos que possui espaços, onde, os estudantes, profissionais ou até os curiosos usufruam e vivenciem os avanços tecnológicos, por meio de: Cursos, palestras, exposições, e junto com ele, um edifício de escritórios que compartilhará dessas novas tecnologias, visando um ambiente de trabalho que se adapte e usufrua desses novos avanços e mudem a postura dos profissionais, por meio de atividades colaborativas, que visem a multidisciplinaridade e não a fragmentação.



FLUXOS / VAZIOS

A rua Domingos de Moraes, uma das vias de maior importância da região, pois faz parte do “espigão” da Avenida Paulista, possui um tráfego intenso tanto de automóveis quanto de pedestres. Percebemos uma ausência de espaços públicos na cota da rua (térreo), pois o entorno apresenta um grande número de edifícios privados, comércios, instituições de ensino. O Shopping Metro Santa Cruz, que está aproximadamente 395 metros do meu terreno, ainda assim possui uma implantação que não corresponde à cidade. O Pedestre tem que utilizar as pequenas calçadas para se deslocarem, e não possuem um espaço de permanência, percebendo o potencial da criação de um térreo livre, onde o projeto arquitetônico funciona como provedor do espaço de convivência.

